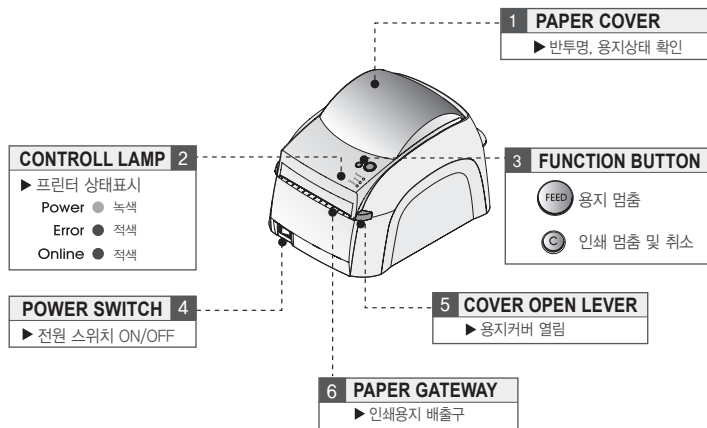


본 설치 안내서는 제품 설치에 필요한 정보만 기록하고 있습니다.  
자세한 설치 안내는 CD의 사용 설명서를 참고하십시오.

## ■ 구성품

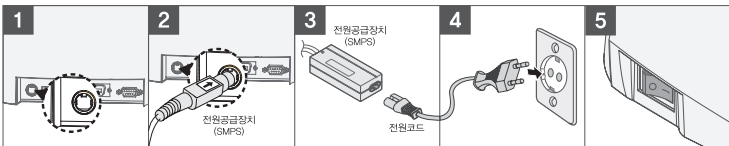


## ■ 제품 명칭 및 기능



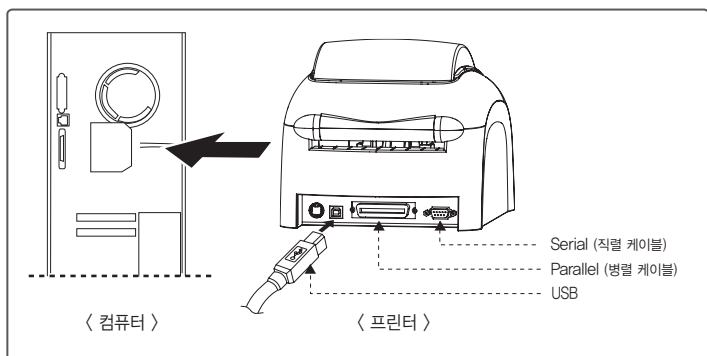
## ■ 전원코드 연결

- 1 사용자의 전원코드를 확인합니다.
- 2 프린터 후면의 전원 콘넥터에 SMPS의 전원 잭을 연결합니다
- 3 전원코드를 SMPS에 연결합니다.
- 4 전원코드를 콘센트에 연결합니다.
- 5 전원을 켜주십시오.



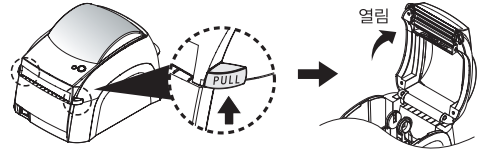
## ■ 케이블 연결

▶ 프린터 뒷면에 있는 인터페이스 종류를 확인하시고, 사용하고자 하는 통신케이블을 그림과 같이 연결하십시오.

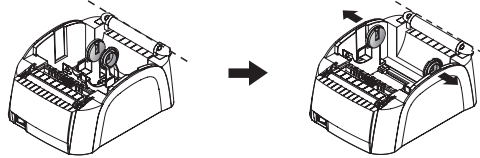


## ■ 용지 설치

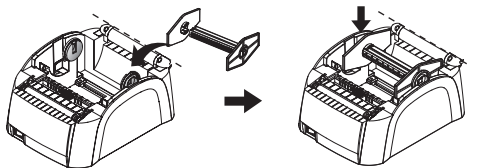
- 1 PULL 레버를 화살표 방향으로 위로 당기고 커버를 엽니다.



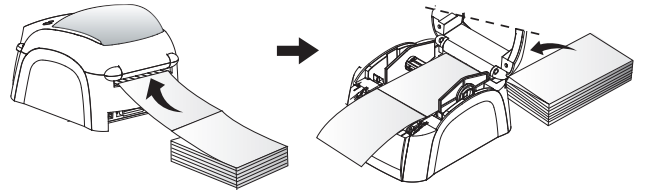
- 2 용지폭 조절 가이드를 화살표 방향으로 밀어주십시오.



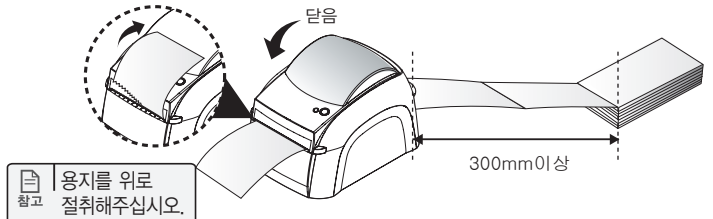
- 3 용지 거치대를 사용 용지에 맞추어 조절 후 장착해주십시오.



- 4 뒷면 슬롯을 통해 용지를 넣으시고 용지 조절 가이드를 용지폭에 맞게 조절하여 용지를 올바른 방향으로 삽입합니다.



- 5 인쇄 위치에 맞게 용지를 당긴 다음, 커버를 닫습니다.



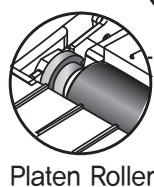
**권장사항** 최소 용지길이의 2배이상 장비로부터 떨어뜨려서 설치바랍니다.

## ■ 이동센서 사용방법

참고 제품의 초기값은 8번 입니다.

**주의** HEAD 주의사항  
인쇄후 커버 OPEN시 Head 부분이 뜨거우니 주의가 필요함.

**블랙 마크 센서**  
용지크기에 맞춰 좌, 우 이동



Print Head

갭 센서

블랙마크 센서와 숫자 동일하게 맞춤

Head, Platen Roller는 주기적으로 청소해주시시오.

## ■ 조작부 사용 및 장애처리법



### SELF TEST

전원 S/W + FEED버튼



### AUTO Paper 셋팅

전원 S/W + C버튼

### CONTROLL LAMP

- Power ● 녹색 전원 ON 상태
- Error ● 적색 HEAD 상태
- Online ● 적색 DATA 전송 상태

용지(Tag, Label)가 없을 경우 LED	Head(커버) Open시 LED
Power ● 녹색	Power ● 녹색
Error ● 적색	Error ● 적색
Online ● 적색	Online ○ 무등

## ■ 자가 진단

- 1 용지가 제대로 끼워져 있는지 확인하십시오.
- 2 용지 관련 센서(갭 센서, 블랙마크 센서)가 위아래 위치가 동일하게 설치되어 있는지 확인하십시오.
- 3 FEED버튼을 누른 상태에서 전원을 켜십시오. 자가 진단이 시작됩니다.
- 4 프린터의 ROM 버전과 시리얼 통신 설정, 용지 종류(GAP / Black Mark) 등을 인쇄합니다.
- 5 프린터는 인쇄하고 난 후에는 HEXA DUMP 모드로 진입하고, 멈춥니다.  

Now in DUMP  
Press Feed to exit
- 6 프린터를 인쇄가능하게 하려면 이송버튼을 한번 더 눌러서 HEXA DUMP 모드에서 빠져나갑니다.  

Out of DUMP
- 7 프린터는 자가진단이 끝나면 인쇄 가능한 정상 상태가 됩니다.

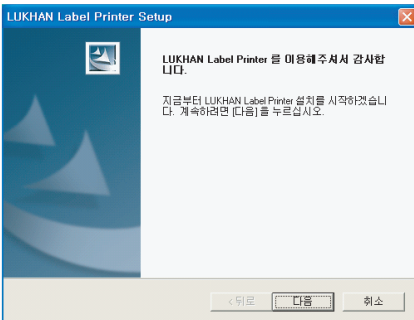


자가진단을 통해 프린터의 F/W 버전, 통신속도(시리얼) 상태등을 확인 할수 있습니다.

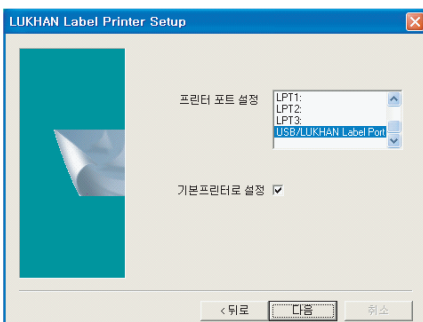
## ■ WINDOWS 드라이버 설치

LUKHAN Label Printer는 Windows 2000/XP/2003/Vista에서 설치 사용하십시오.

- 1 LUKHAN Label Printer.exe를 더블 클릭하면 설치 프로그램이 동작합니다.



설치를 중단하려면 [취소]를 계속하려면 [다음]을 클릭하세요.



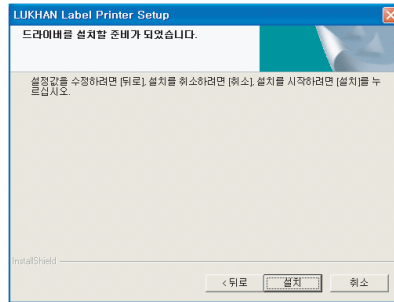
### 프린터 포트 설정 :

현재 프린터가 연결된 포트를 지정해줍니다.  
드라이버가 설치된 후에 프린터 속성에서도 포트를 변경할 수 있습니다.

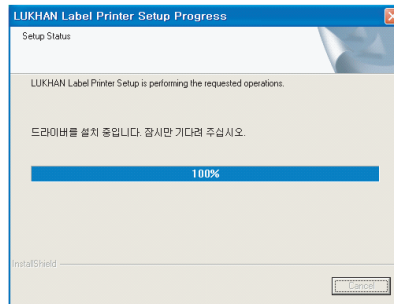
### 기본프린터로 설정 :

LUKHAN Label Printer를 기본프린터로 할지를 설정합니다.  
드라이버가 설치된 후에 프린터 속성에서도 기본프린터를 변경할 수 있습니다.  
이전 화면으로 돌아가려면 [뒤로] 계속하려면 [다음]을 클릭하세요.

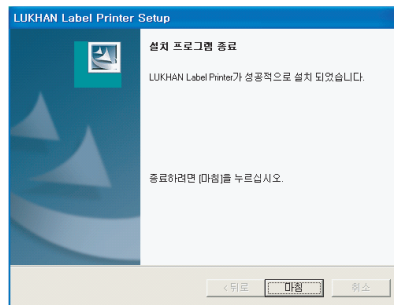
- 2 이전 화면으로 돌아가려면 [뒤로] 설치를 중단하려면 [취소] 설치를 시작하려면 [설치]을 클릭하세요.



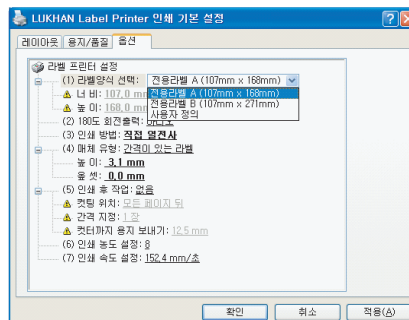
- 3 드라이버 설치에 필요한 파일들을 시스템에 복사를 완료한 후 드라이버 설치를 진행 중입니다.



- 4 모든 설치 과정이 완료되었고 [마침]을 클릭하면 설치 프로그램이 종료됩니다. 이제 LUKHAN Label Printer를 사용할 수 있습니다.



## ■ 라벨양식 선택 (드라이버 옵션에서 선택 사용가능)



전용라벨 A (107mm x 168mm) : 너비와 높이는 고정됨.  
 전용라벨 B (107mm x 271mm) : 너비와 높이는 고정됨.  
 사용자 정의 : 임의의 라벨 크기를 입력하여 사용할 수 있습니다.